

ДЕТЯМ

о правилах безопасного поведения
на железнодорожном транспорте





Расскажу вам про вокзал:
Там большой красивый зал,
Там часы висят у входа
И полным-полно народу.
Все торопятся, бегут,
Вещи разные несут,
И садятся в поезда,
Чтоб уехать
Кто куда.

Чтобы вы не потерялись,
Без присмотра не остались,
**Старших за руку держите,
И ОТ НИХ НЕ ОТХОДИТЕ!**



На перроне оживленье,
Собирается народ –
Суета и нетерпенье.

СКОРО ПОЕЗД ПОДОЙДЕТ!



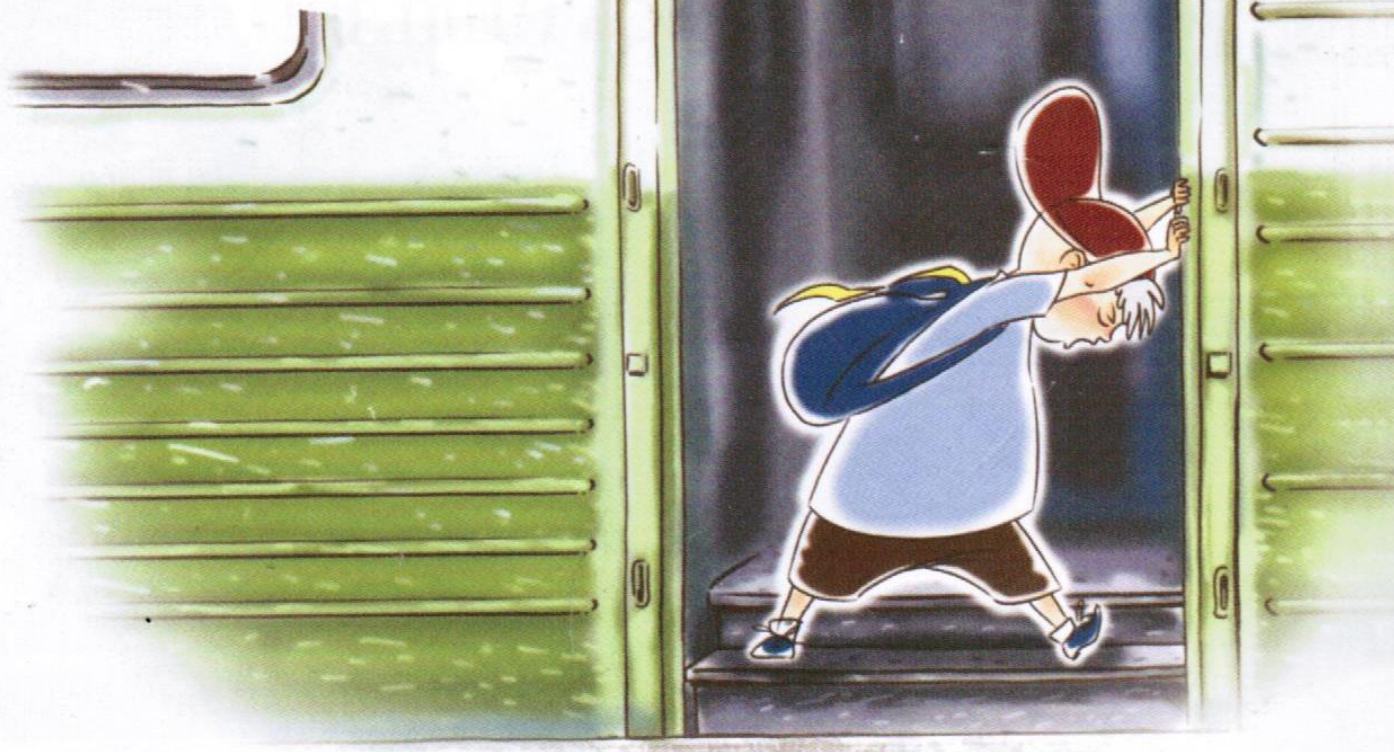
Мы не скачем, не играем,
Мы идём себе, гуляем,
По мячу ногой не бьём,
И СПОКОЙНО ПОЕЗД ЖДЁМ!



Если хочется немножко
Прокатиться на подножке,
Даже просто постоять,
И считалки посчитать, –
Скажем прямо вам, друзья,
НАХОДИТЬСЯ ЗДЕСЬ НЕЛЬЗЯ!

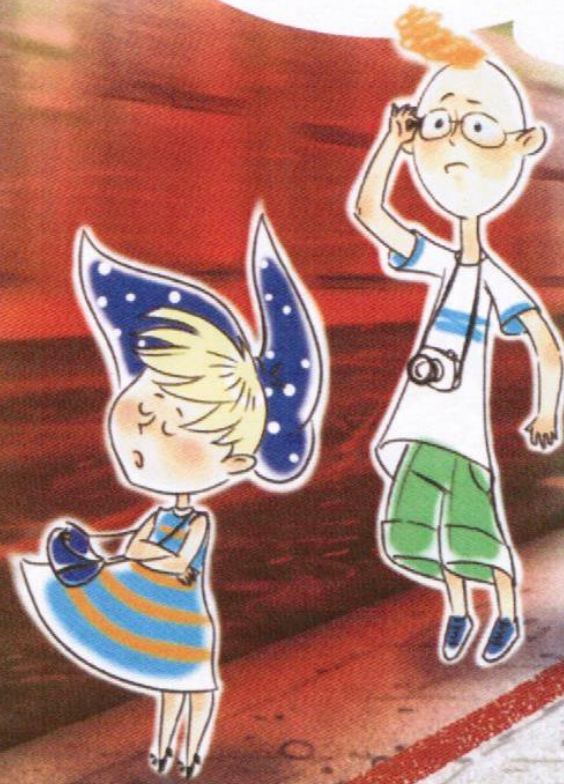


Если кто-то силы мера
Не дает закрыться двери,
**ТО КАК ТРОНЕТСЯ ВАГОН –
ДВЕРЬЮ В ЛОБ ПОЛУЧИТ ОН!**

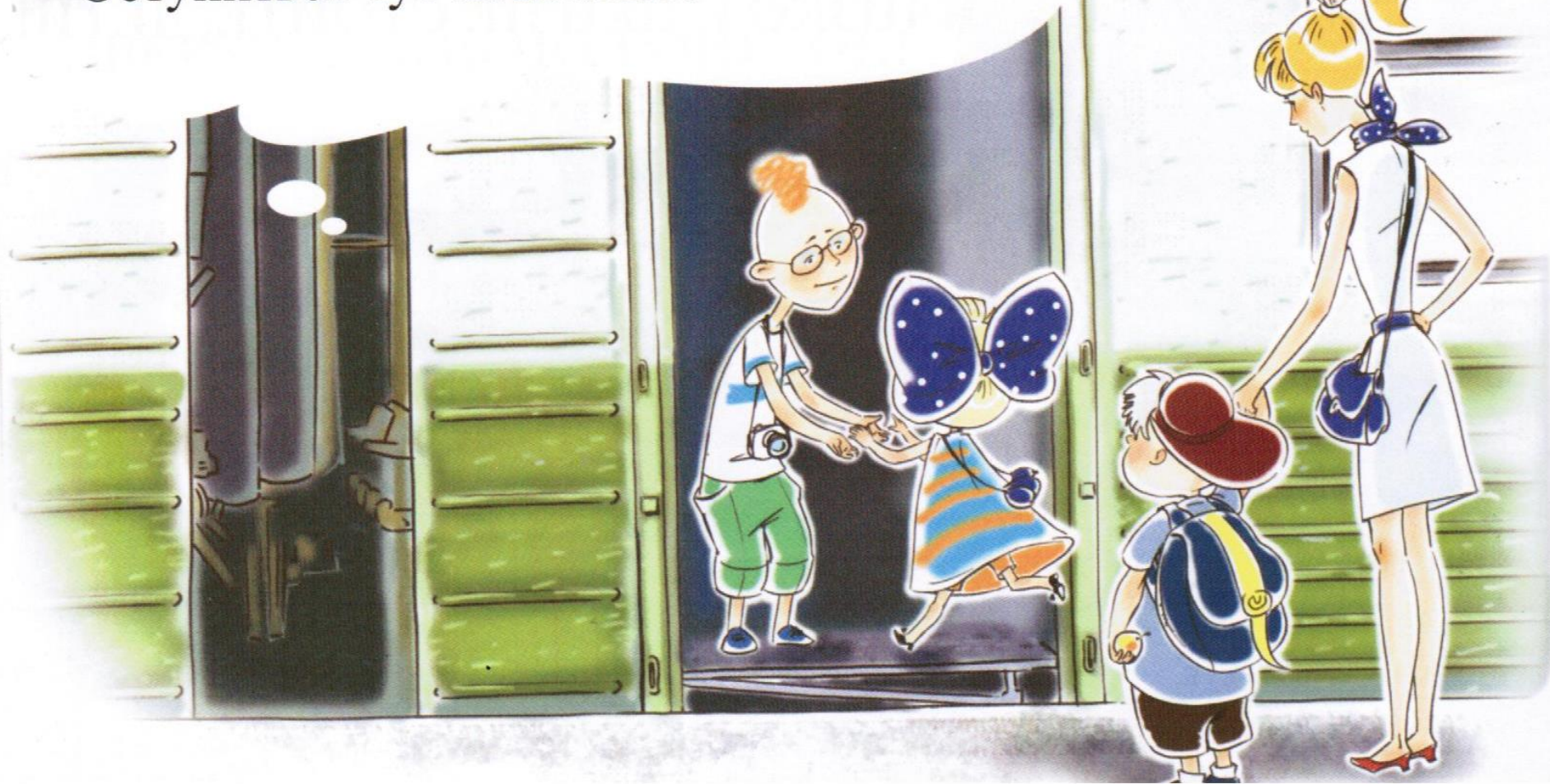


Электричка быстро мчится
Трудно ей остановиться.
От нее ужасный ветер,

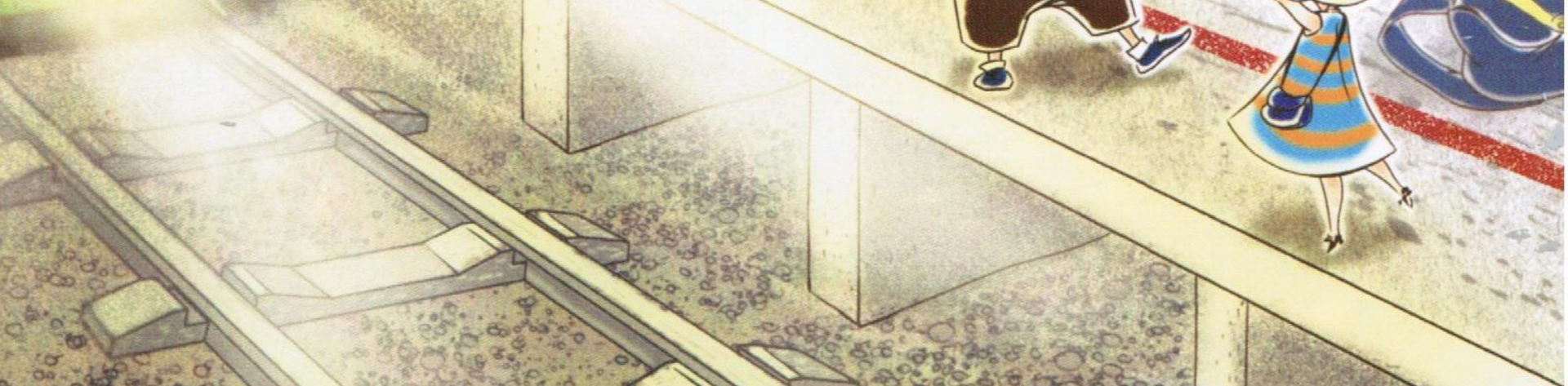
БЛИЗКО К НЕЙ НЕ СТОЙТЕ, ДЕТИ!



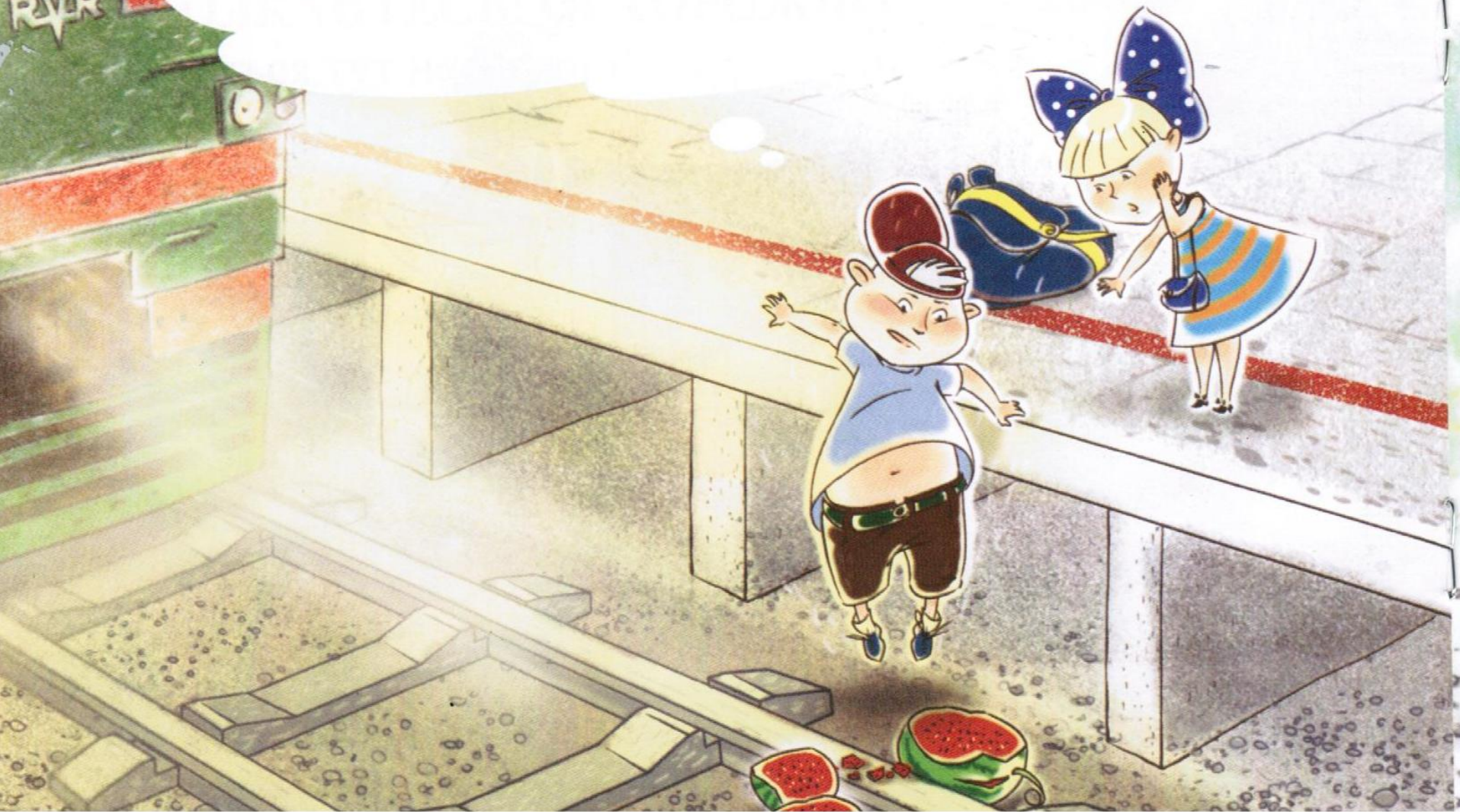
Вот она остановилась,
Дверь железная открылась,
НЕ ТОЛКАЙТЕСЬ! ОСТОРОЖНО!
Оступиться тут несложно!



Всем нужно запомнить и правило знать, —
У КРАЯ ПЛАТФОРМЫ ОПАСНО СТОЯТЬ!



Слева и справа идут поезда —
ПРЫГАТЬ С ПЛАТФОРМЫ НЕЛЬЗЯ НИКОГДА!



Этот выход не из лучших!

Вы боитесь опоздать?

**ПЕРЕД ПОЕЗДОМ ИДУЩИМ
НЕ СПЕШИ ПЕРЕБЕГАТЬ!**



Мяч на рельсы укатился
И теперь раздавлен он.
Чтоб плохого не случилось,
НЕ ПОДЛАЗЬТЕ ПОД ВАГОН!



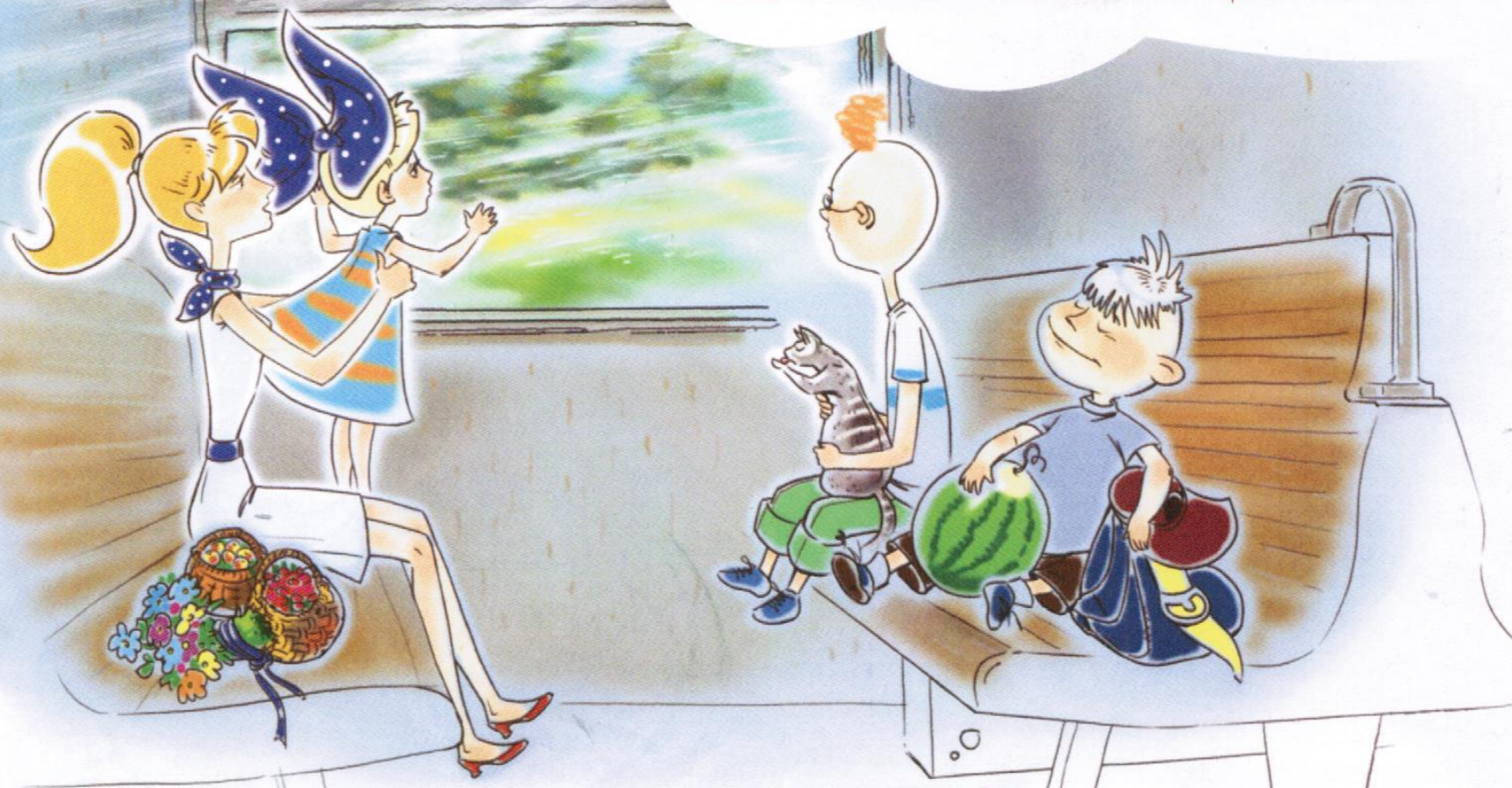
Через рельсы нас ведет
ПЕШЕХОДНЫЙ ПЕРЕХОД.
И поэтому народ
ЗДЕСЬ УВЕРЕННО ИДЕТ!



Рельсы новые блестят,
Так и манят всех ребят,
Постоять на них ногами,
Посчитать длину шагами,
Скажем прямо вам, друзья, –
ДЕЛАТЬ ЭТОГО НЕЛЬЗЯ!



В поездах разрешено
Открывать в жару окно.
**НО ВЫСОВЫВАТЬСЯ, ДЕТИ,
ИЗ ОКНА ЗАПРЕЩЕНО!**



Что случилось вдруг с руками?
Кто-то бросил в поезд камень!
Стыдно нам за них, друзья, —
ДЕЛАТЬ ЭТОГО НЕЛЬЗЯ!



На рельсы положен какой-то предмет –
ОПАСНАЯ ШУТКА НАДЕЛАЕТ БЕД!



По ступенькам выше, выше,
Вот видны вагонов крыши...
Перейдем легко и просто
ЧЕРЕЗ ПЕШЕХОДНЫЙ МОСТИК!



Если на глаза попался
Непонятный проводок, —
Отойди, не прикасайся!
ПО НЕМУ ПРОХОДИТ ТОК!



Подведем теперь итоги,
Убедимся лишний раз:
**Безопасность на дороге –
ЭТО ГЛАВНОЕ ДЛЯ НАС!**



ЗАПРЕЩАЕТСЯ:

- Ходить по железнодорожным путям.
- Обходить стоящий состав на расстоянии менее 5 метров от вагона или локомотива, а между стоящими вагонами в «разрыве» на расстоянии не менее 10 метров.
- Использовать ж.д. пути в качестве пешеходных дорожек.
- Переходить или перебегать через железнодорожные пути перед близко идущим поездом, если расстояние до него менее 400 метров.
- Переходить через путь сразу же после прохода поезда одного направления, не убедившись в отсутствии следования поезда встречного направления.
- Переходить железнодорожные переезды при закрытом шлагбауме или показании красного сигнала светофора переездной сигнализации.

ЗАПРЕЩАЕТСЯ:

- На станциях и перегонах подлезать под вагоны и перелезать через автосцепки для прохода через путь.
- Проходить вдоль железнодорожного пути ближе 5 метров от крайнего рельса.
- Проходить по железнодорожным мостам и тоннелям, не оборудованным дорожками для прохода пешеходов.
- Подлезать под закрытый шлагбаум на железнодорожном переезде, а также выходить на переезд, когда шлагбаум начинает закрываться.
- На электрифицированных участках подниматься на опоры контактной сети.
- Приближаться к лежащему на земле электропроводу на расстоянии ближе 8 метров.

Соблюдая эти правила личной безопасности, которые требуют от Вас только внимания и осмотрительности, Вы убережете свою жизнь, жизнь своих детей, родственников и близких!!!